

# 光操作研究会 in 東北大学 2014

シンポジウム開催期間

2014年8月21日(木) ~ 22日(金)



東北大学

会場：良陵会館 (ごんりょうかいかん)  
〒980-0873 宮城県仙台市青葉区広瀬町3-34  
電話番号 022-227-2721



## 星陵キャンパス

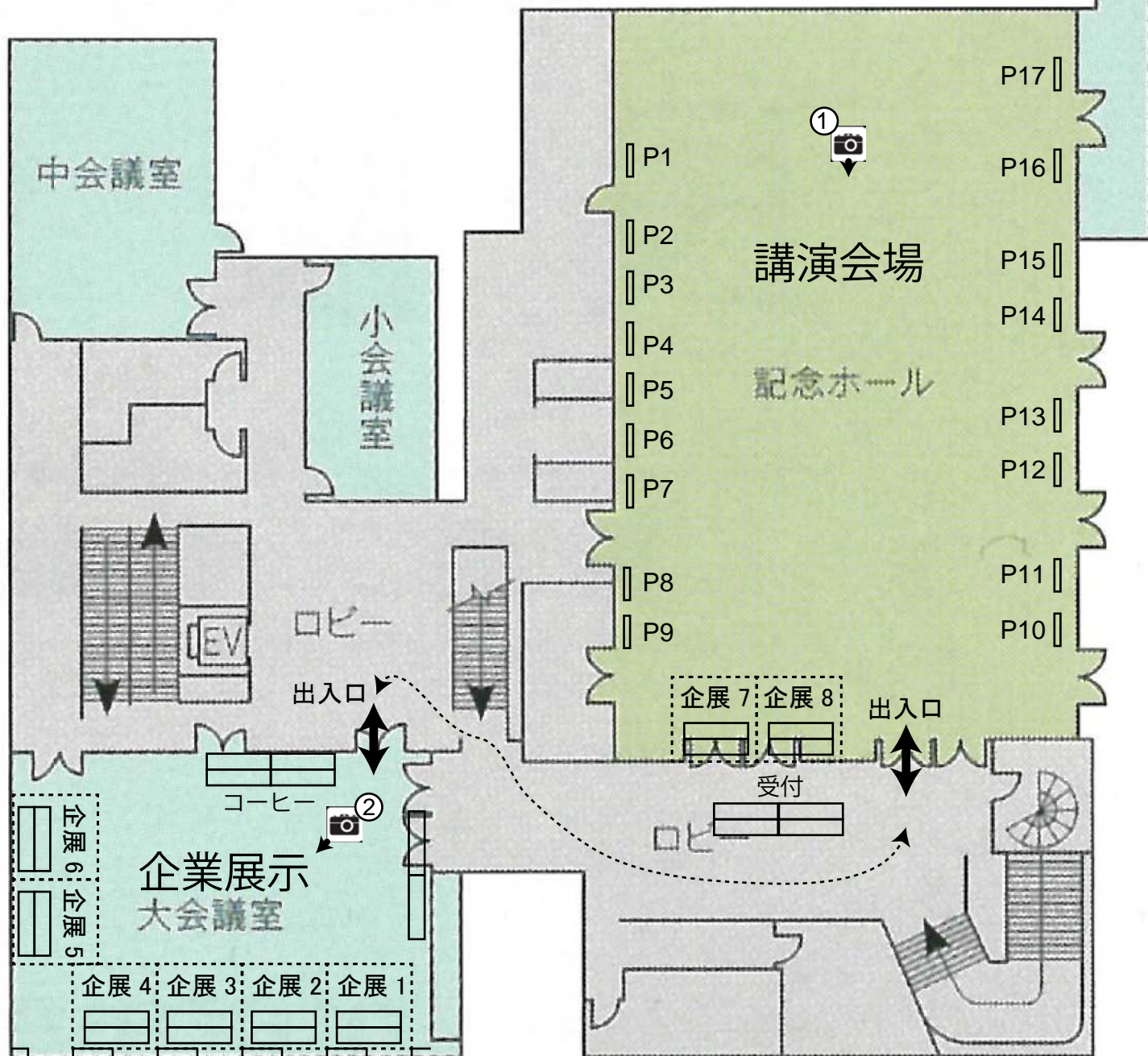
## 良陵会館

## 仙台駅

## 片平キャンパス

# 光操作研究会シンポジウム会場

良陵会館 2階



**2F**

記念ホール	270㎡
会議(シアター形式)	320名様
会議(スクール形式)	200名様
大会議室	110㎡
会議・研修室	50~60名様
中会議室	52㎡
会議・研修室	20~30名様
小会議室	27㎡
会議・研修室	~15名様

シンポジウム  
+  
ポスター会場  
(+企業展示2社)

企業展示6社

<http://www.ims.med.tohoku.ac.jp/optogenetics2014/>



交通手段 (バス)



東北大学



バス停：大学病院前

長陵会館



バス：  
仙台駅前乗場  
10,15,16,29,31 番のりば

大学病院経由・大学病院行  
(800 番台のバス)

15分・180円

バス停案内・時刻表：

[http://www.donto.co.jp/timetable/citybus/bus\\_d\\_result.cgi?SW=71&TG=C&BL=G0000000&MAP\\_BSN=SENDAI](http://www.donto.co.jp/timetable/citybus/bus_d_result.cgi?SW=71&TG=C&BL=G0000000&MAP_BSN=SENDAI)

仙台市バスの乗り方：

<http://www.tohoku.ac.jp/japanese/img/profile/about/10/about1001/busmap.pdf>



# 光操作研究会 in 東北大学 2014



## 最近傍・最安宿泊施設

あくまで最近傍・最安ホテルです。もっとたくさんの検索には、楽天トラベル等ご利用ください。

[http://web.travel.rakuten.co.jp/portal/my/rt\\_map.main](http://web.travel.rakuten.co.jp/portal/my/rt_map.main)



東北大学

晩翠亭いこい荘  
(和室)

～6200円

徒歩10分

<http://www.ikoisouryokan.co.jp/>



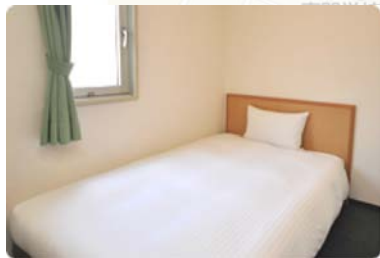
良陵会館

ホテルグリーンライン  
(マンスリープランあり)

～4600円

徒歩15分

<http://www.bh-green.co.jp/hotel/line/>



カプセルホテルリーブス  
(女性専用フロアあり)

～3300円

徒歩23分

<http://sendai-leaves.com/>



サウナ&カプセル キュア国分町  
(男性専用)

～3500円

徒歩23分

<http://cure-kokubuncho.jp/pc/index.php>

